

POZNÁMKA

ZÁSUVKY V JEDNOTLIVÝCH MÍSTNOSTECH +250mm.
ZÁSUVKY SPÍNAČE V JUCHÝNSKÝCH KOUTECH +1200mm POKUD NENÍ URČENO JINAK.
ZÁSUVKY PRO DIGESTOŘ +2050mm.
ZÁSUVKY V KOUPELNĚ +1200mm.

VYPÍNAČE +1200mm.
SVÍTLIDLA V KOUPELNÁCH SPODNÍ OKRAJ +1800mm.

PŘESNÉ ROZMÍSTĚNÍ VÝVODŮ KUCHYŇSKÉ LINKY SE PROVEDE DLE KONTROLNÍHO PLÁNU INVESTORA.

PŘESNÉ ROZMÍSTĚNÍ ZÁSUVEK A SVĚTELNÝCH VÝVODŮ PODLE SKUTEČNÉHO ROZMÍSTĚNÍ NÁBYTKU A SCHVALENÍ INVESTORA.

PŘÍSTROJE VE STEJNÉ VÝŠCE SDRUŽOVAT DO DO VÍCENÁSOBNÝCH RÁMEČKŮ

SLABOPROUDÉ INSTALACE KROMĚ DOMÁČÍHO TELEFONU PONECHÁNY PŮVODNÍ.
ZVONKOVÉ TLAČÍTKO OSAZENO NOVĚ, ZVONKOVÝ MODUL INSTALOVÁN DO RB.

KE STIMULATIVNÍM SVÍTLIDLŮM PŘIVÉST OD VYPÍNAČE KABEL 5Gx1,5mm.
POKUD TO BUDE DODANÝ EL. ŽEBŘÍK UMOŽŇOVAT, NAPOJIT TOPNOU VLOŽKU PŘÍMO.

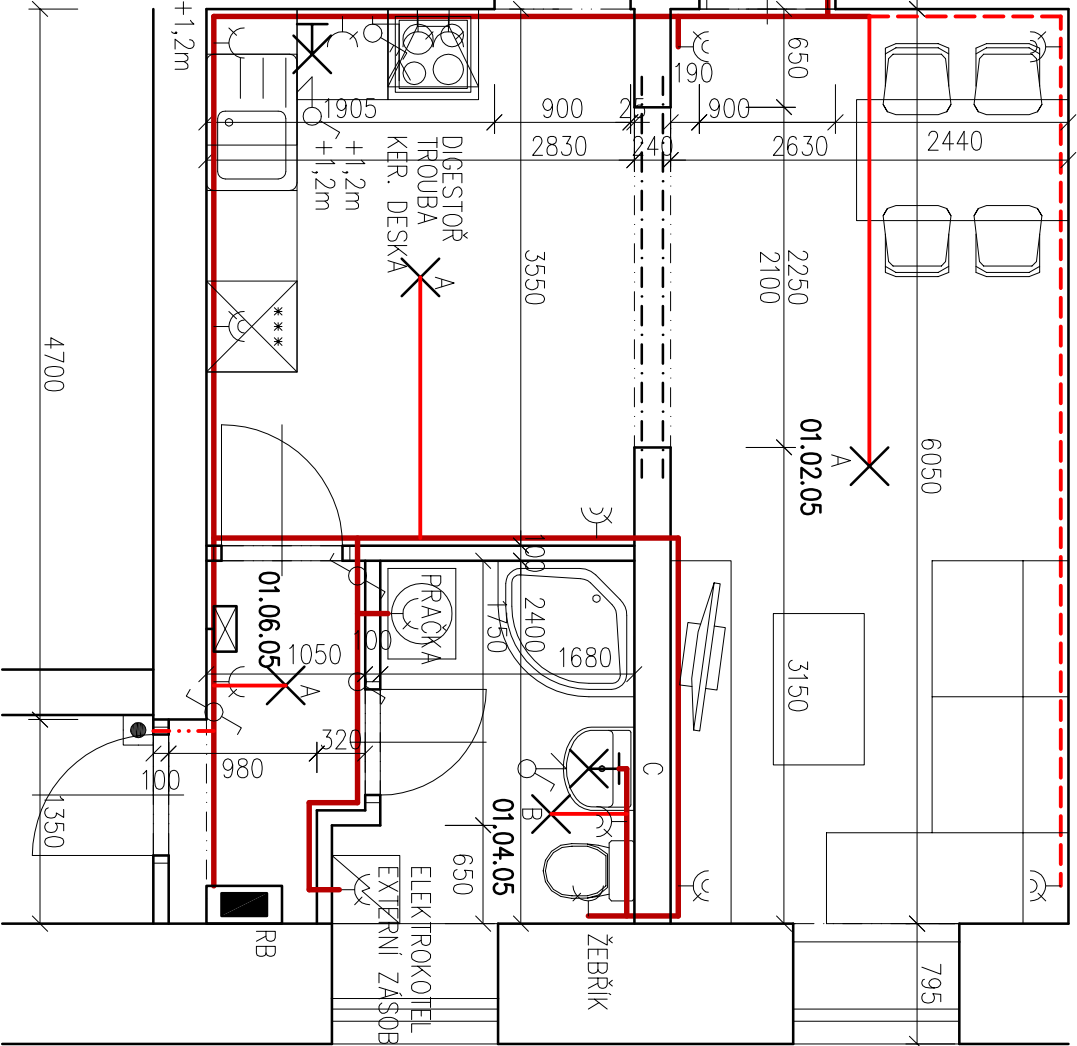
MINIMALIZOVAT INSTALACI ROZVODNÝCH KRABIC. ROZDĚLENÍ ŘEŠIT POMOCÍ BEZŠROUBOVÉ SVORKOVNICE V PŘÍSTROJOVÝCH KRABICÍCH.

ELEKTRICKÉ ROZVODY BUDOU VEDENY V DRÁŽKÁCH VE ZDI NEBO V PODHLEDU.

Tabulka místností

Číslo	Jméno	Plocha [m²]	Podlaha	Stěny	Strop	Výška [m]
01.01.05	PKKDJ	20,98	PVC – S1	MALBA VÁPENNÁ	SÁDROKATRON	3,5
01.02.05	DBÝVACÍ PKKDJ + KK	26,5	PVC – S1	MALBA VÁPENNÁ	SÁDROKATRON	3,5
01.04.05	KUPELNA+WC	4,24	KERAMICKÁ DLAŽBA – S3	KERAMICKÝ OBKLAD	SÁDROKATRON	3,5
01.06.05	PŘEDSÍŇ	2,62	KERAMICKÁ DLAŽBA – S2	MALBA VÁPENNÁ	SÁDROKATRON	2,6

Celková plocha [m²]: 54,34



LEGENDA

- KABELOVÁ TRASA
- SVĚTELNÉ OBYVODY CYKY ...1,5mm2
- ZÁSUVKOVÝ OBYVOD 230V CYKY 3Gx2,5mm
- OBYVOD 400V CYKY 5Gx2,5mm
- SLABOPROUDÉ ROZVODY
- NOVÝ DOMÁCI TELEFON

--- SYSTEM
--- SYSTEM

ČÍSLO REVIZE	NÁZEV REVIZE	DATUM

±0,000 = ---

ODPOVĚDNÝ PROJEKTANT	V EVIDENCI ČKAIT	VYPRACOVAL	Ing. Jaroslav Dvořák PROJEKČNÍ & STAVEBNÍ KANCELÁŘ PROJEKTY STAVEB, STATIKA, CAD
ING. JAROSLAV DVOŘÁK	VEDEN POD ČÍSLEM	ING. JAROSLAV DVOŘÁK	
	1000909		
INVESTOR:	STAVEBNÍ ÚŘAD: BRNO		
— Úřad městské části Brno-střed Odbor investiční a správy bytových domů Dominikánská 2, 60169 Brno		KRAJ: JIHOMORAVSKÝ	■ Dohř. Česká 358/25, 66902 ZNOJMO ■ IČO: 12208876, tel. 731224636 ■ e-mail: jara.dvorak@gmail.com ■ www.rnproject.cz
STAVBA: OPRAVA BYTU Č. 05		STÁT: ČESKÁ REPUBLIKA (CZ)	
OBJEKT: Křídlovická 358/57, 603 00 Brno-Staré Brno,			
MÍSTO: Katolická ul. Stare Brno [610089]			
ČÁST PD: ARCHITEKTONICKO-STAVEBNÍ ŘEŠENÍ			ČÍSLO VÝKRESU D 05.03
OBSAH: PŮDORYS 1.NP – TZB – ELEKTROINSTALACE			

VÝKRESY JSOU AUTORSKÝM MALETKEM FIRMY ING. JAROSLAV DVOŘÁK, IČ 12208876 A BEZ JEJÍHO SOUHLASU NESMÍ BÝT ROZŠŘŮVÁNY